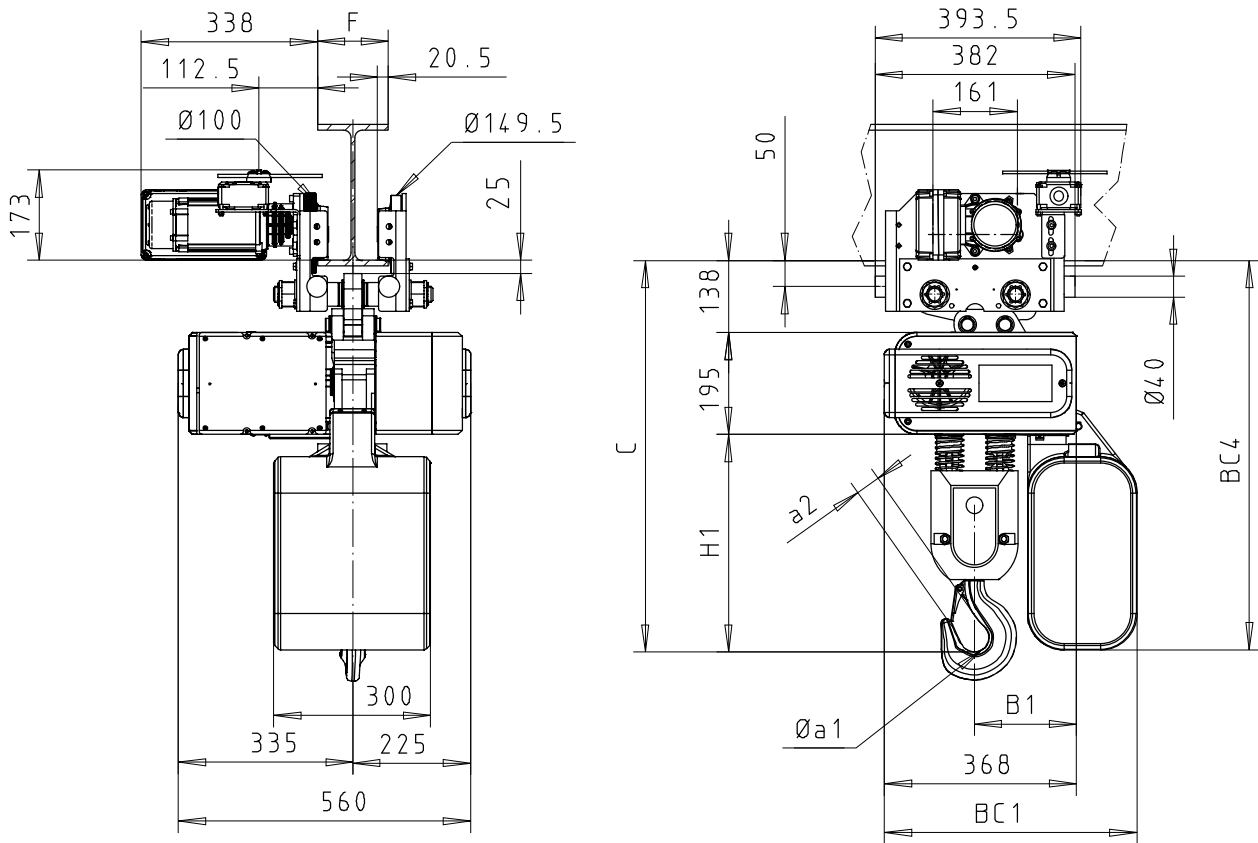


Mit Motorfahrwerk FNU max 3200 kg ( Quer zur Kettzugachse )  
 Fixed to electric travel trolley FNU max 3200 kg ( Perpendicular version )  
 Accouplé à Chariot à direction électrique FNU max 3200 kg ( Version perpend )



Chain bag capacity	H1		C		B1	BC4			BC1			Ø a1		a2		⊙	
	SKD	SKF SKE	SKD	SKF SKE		type1	type2	type3	type1	type2	type3	SKD	SKF SKE	SKD	SKF SKE	SKD	SKF SKE
1 / 1	293	306	626	639	147	746	918	1118	486	647	717	43	48	37	43	156	161
2 / 1	378	418	711	751	196	746	918	1118	486	647	717	50	56	43	47	162	178

$$82 < F < 310$$

Chain bag capacity		
Contenance des bacs à chaîne		
	SKD	SKE-SKF
type1	16m	12m
type2	50m	30m
type3	80m	50m
⊙ / kg	m de chaîne m of chain	1.8 kg    2.85 kg

Si la tension d'alimentation est différente de 380...480 V : voir plan avec chariot autotransfo ( B21154-703 ) .  
 If the power supply is different than 380...480 V : see drawing with tranformer ( B21154-703 ) .  
 Bei Betriebsspannungen ausserhalb 380 bis 480 V : siehe Zeichnung mit Transformator ( B21154-703 ) .