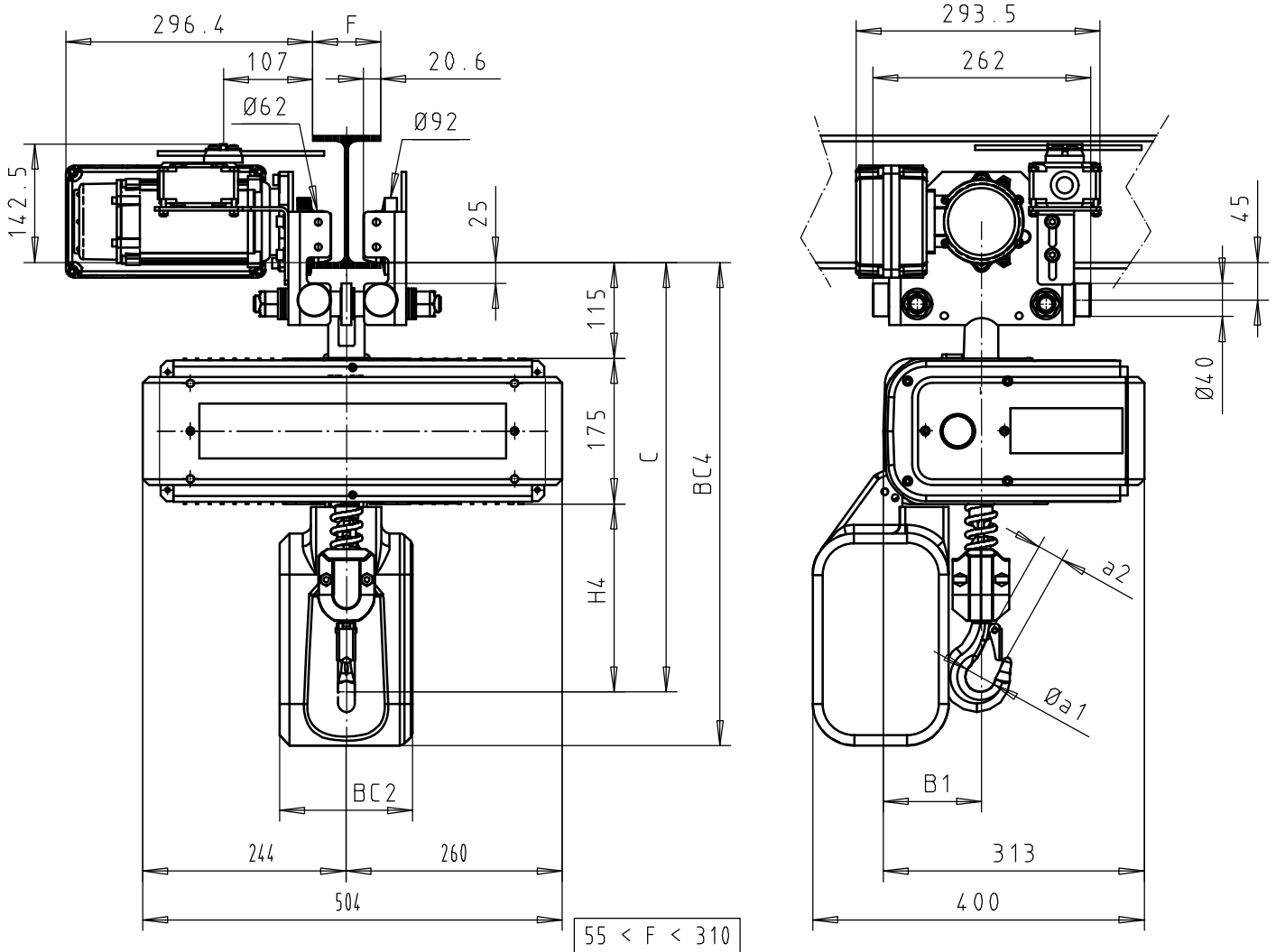


Mit Motorfahrwerk FNU max 1000 kg ( Quer zur Kettzugachse )  
Fixed to electric travel trolley FNU max 1000 kg ( Perpendicular version )  
Accouplé à Chariot à direction électrique FNU max 1000 kg ( Version perpend )



Chain bag capacity	H4	C	B1	BC4				BC2				Øa1	a2	kg
				<8m	<16m	<30m	<50m	<8m	<16m	<30m	<50m			
1 Brin/1 Fall	233	523	116	590	655	655	775	160	150	320	320	36	22	78
2 Brins/2 Falls	291	581	145	590	655	655	775	160	150	320	320	43	30	83

Si la tension d'alimentation est différente de 380...480 V : voir plan avec chariot autotransfo ( B21144-702 ) .

If the power supply is different than 380...480 V : see drawing with tranformer ( B21144-702 ) .

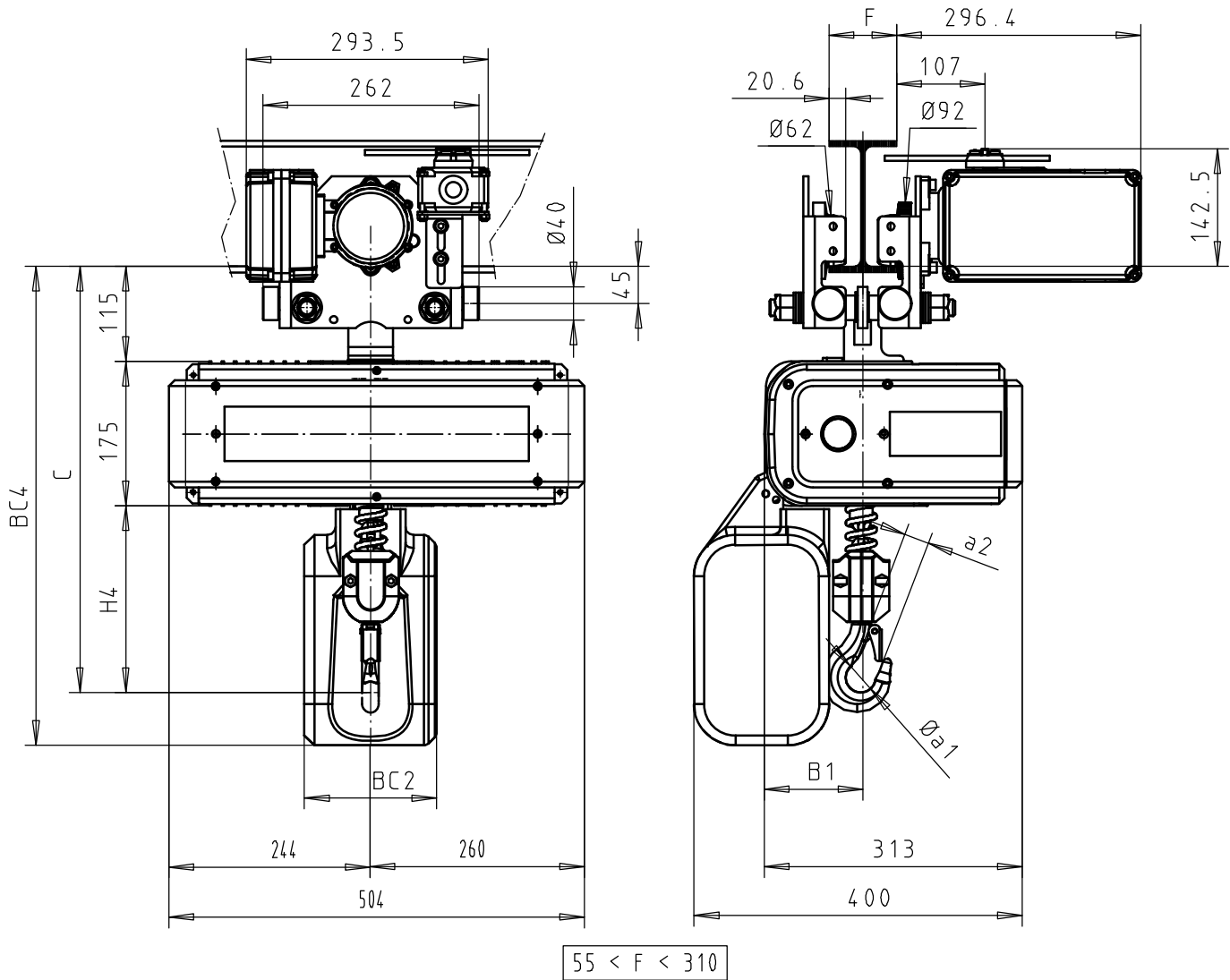
Bei Betriebsspannungen ausserhalb 380 bis 480 V : siehe Zeichnung mit Transformator ( B21144-702 ) .

Chariot non disponible en bivitese.

Trolley not available with dual speed motor.

Fahrwerk nicht verfügbar für 2 Geschw.

Mit Motorfahrwerk FNU max 1000 kg ( Parallel zur Kettenzugachse )  
 Fixed to electric travel trolley FNU max 1000 kg ( Parallel version )  
 Accouplé à Chariot à direction électrique FNU max 1000 kg ( Version parallèle )



Chain bag capacity	H4	C	B1	BC4				BC2				Øa1	a2	kg
				<8m	<16m	<30m	<50m	<8m	<16m	<30m	<50m			
1 Brin/1 Fall	233	523	116	590	655	655	775	160	150	320	320	36	22	78
2 Brins/2 Falls	291	581	145	590	655	655	775	160	150	320	320	43	30	83

Si la tension d'alimentation est différente de 380...480 V : voir plan avec chariot autotransfo ( B21144-702 ) .  
 If the power supply is different than 380...480 V : see drawing with tranformer ( B21144-702 ) .  
 Bei Betriebsspannungen ausserhalb 380 bis 480 V : siehe Zeichnung mit Transformator ( B21144-702 ) .

Chariot non disponible en bivitresse.  
 Trolley not available with dual speed motor.  
 Fahrwerk nicht verfügbar für 2 Geschw.