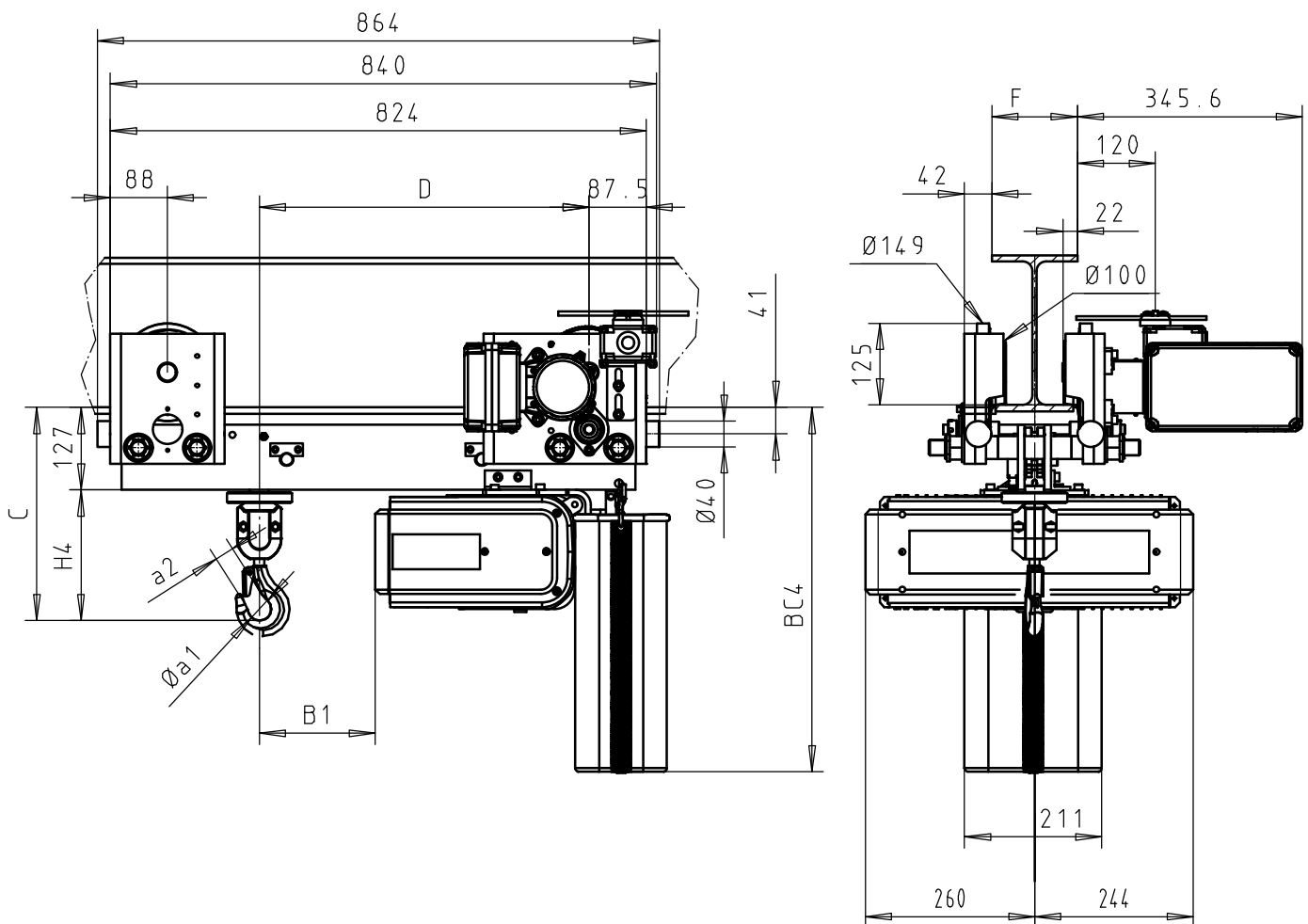


Mit Motorfahrwerk > 1000 kg (Kurze Bauhöhe - Kurzer Radstand)
 With electric travel trolley > 1000 kg (Short headroom - short overreach)
 Chariot électrique > 1000 kg (Hauteur perdue réduite - déport court)



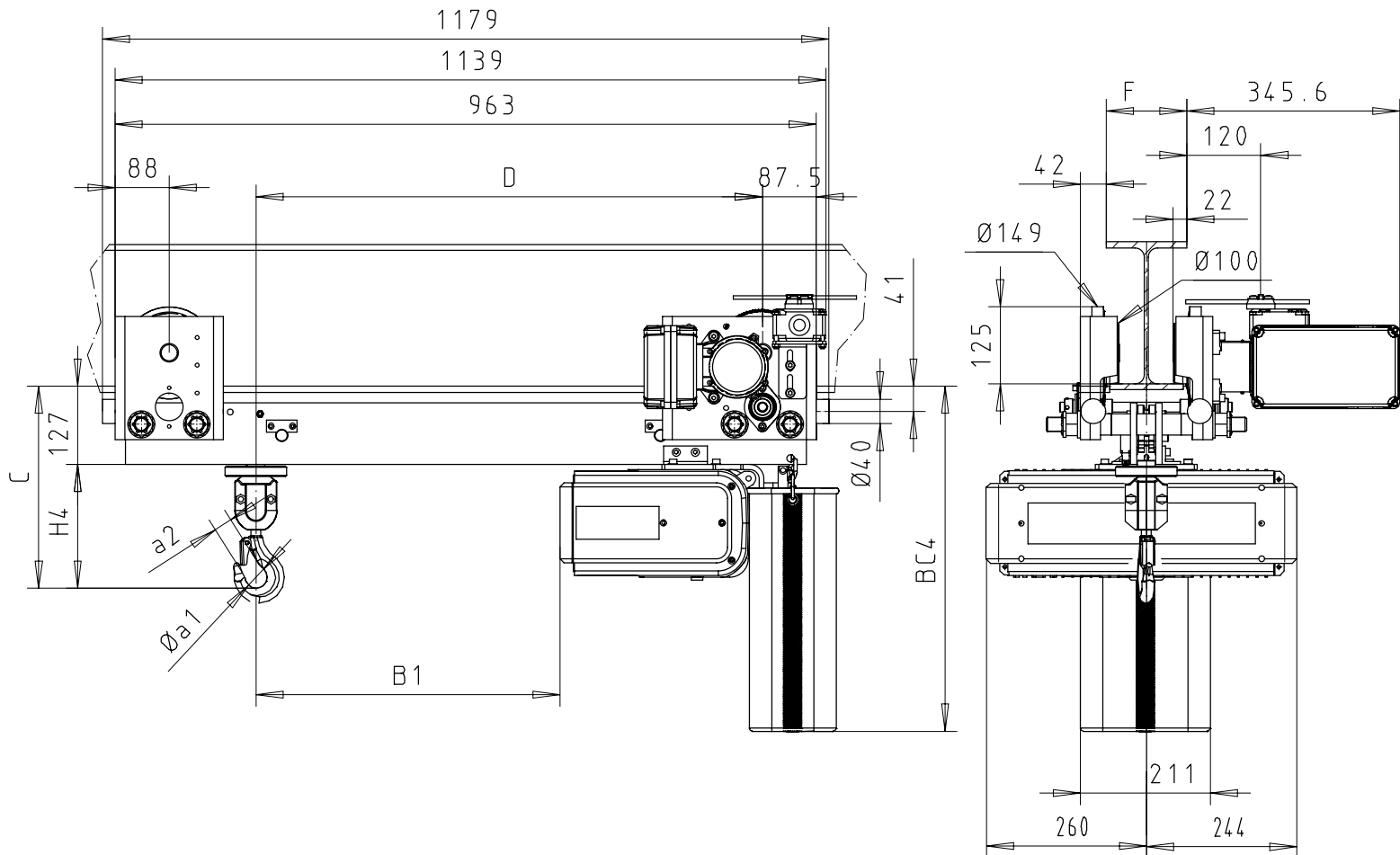
58 < F < 310

Chain bag capacity	H4	C	D	B1	BC4 <4,0m	Øa1	a2	kg
1 Brin / 1 Fall	182	313	491	155	830	36	26	100
2 Brins / 2 Falls	230	361	521	185	830	43	35	110

Mit Motorfahrwerk > 1000 kg (Kurze Bauhöhe - Langer Radstand)

With electric travel trolley > 1000 kg (Short headroom - Long overreach)

Chariot électrique > 1000 kg (Hauteur perdue réduite - déport long)



$$58 < F < 310$$

Chain bag capacity	H4	C	D	B1	BC4 <40m	Øa1	a2	kg
1 Brin / 1 Fall	182	313	806	470	830	36	26	100
2 Brins / 2 Falls	230	361	836	500	830	43	35	110